

**EMPFOHLEN FÜR
ENERGIESPARHÄUSER**

Heizkostenreduzierung im Winter

Ideales Gebäude-Dekorationselement

Kann in jeder Phase der Investition installiert werden

SK / SKE / SKP / SKO / SKO-P ANPASSUNGSSYSTEME

■ Die Anpassungssysteme sind zum Einbau bei schon bestehenden Objekten geeignet. Der Vorteil hierbei ist, dass kein Eingriff in die Fassade erfolgen muss. Es werden auch keine speziellen Vorbereitungen für die Montage benötigt und sie sind nicht mit dem Fenster integriert.

■ Gefertigt aus qualitativ hochwertigen Aluminiumblechen, die sich durch erhöhte Widerstandsfähigkeit gegen Abrieb und Wetterbedingungen auszeichnen. Eine durchdachte Rollladenkonstruktion und gut gewählte Materialien bieten einen wirksamen Schutz gegen ungebetene Gäste.

■ Zusätzlich bieten die Systeme eine gute Geräuschdämmung und termische Isolierung, die die Heizkosten im Winter mindert und im Sommer die Aufheizung der Räume verringert. Das zusätzlich eingebaute, unabhängig funktionierende Moskitosystem bietet einen wirksamen Insektenschutz und lässt gleichzeitig viel Licht und Luft ins Haus.

■ Die Steuerung der Rollläden kann, abhängig von den Bedürfnissen des Nutzers, wie folgt stattfinden: manuell, mit einem Elektroantrieb durch Hand- oder Wandsender und auch mit Hilfe einer Intelligenzen Steuerung durch Computer, Tablet oder Smartphone.



SK / SKE / SKP / SKO / SKO-P / ANPASSUNGSSYSTEME

KASTENTYPEN



SK



SKE



SKP



SKO



SKO-P

ANTRIEBE UND ZUBEHÖR



Wickler für Gurt



Kurbelwickler für Gurt



Kurbeln



Federn



Elektrische Antriebe



Handsender



Wipp- und Schüsselschalter



Zeitschaltuhren



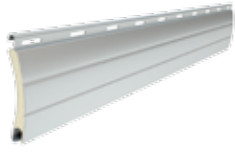
Intelligente Gebäudesteuerungszentrale
ZenPro SmartControl



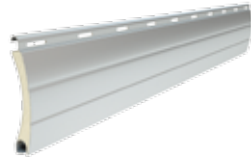
Intelligente Gebäudesteuerungszentrale
ZenPro SmartPilot

PROFILE

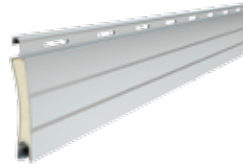
■ Aluminiumprofile mit Polyurethan ausgeschäumt, Typen:



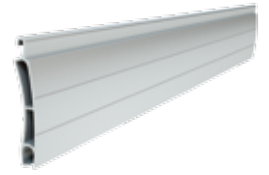
PA 37 | Höhe des Profils: 37 mm
Breite: 8,5 mm



PA 39 | Höhe des Profils: 39 mm
Breite: 9 mm



PA 40 | Höhe des Profils: 40 mm
Breite: 8,7 mm



PE 41 | Höhe des Profils: 41 mm
Breite: 8,5 mm



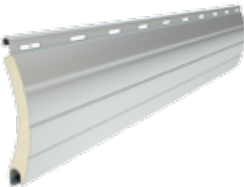
PA 43 | Höhe des Profils: 43 mm
Breite: 8,8 mm



PA 45 | Höhe des Profils: 45 mm
Breite: 9 mm



PE 55 | Höhe des Profils: 55 mm
Breite: 14 mm

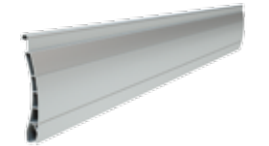


PA 52 | Höhe des Profils: 52 mm
Breite: 13 mm



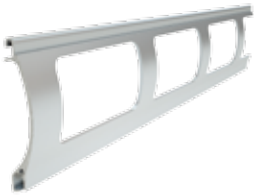
PA 55 | Höhe des Profils: 55 mm
Breite: 14 mm

■ Profile PVC, Typen:



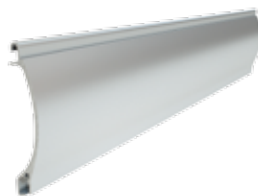
PT 37 | Höhe des Profils: 37 mm
Breite: 8 mm

■ Gitterprofile, Typen:

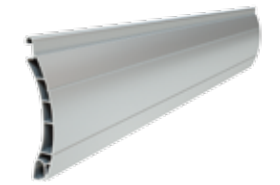


PEK 52 | Höhe des Profils: 52 mm
Breite: 13 mm

■ Gitterergänzungsprofile, Typen:



PEKP 52 | Höhe des Profils: 52 mm
Breite: 13 mm



PT 52 | Höhe des Profils: 52 mm
Breite: 14 mm

FARBGEBUNG DER PROFILE

silber	beige	braun	cremeweiss	weinrot*	hellgrau	anthrazitgrau
weiss	holzdunkel	gelb*	helllefenbein*	schwarz*	ultraweiss	bazaltgrau*
grau	holzhell	rot*	tannengrün*	mahagoni	goldeiche	quarzgrau*
dunkelbeige	dunkelbraun	grün*	stahlblau*	nuss	goldeiche	betongrau*
grau - perlmutt matt*	hellgrau - perlmutt matt*	weiss - perlmutt matt*	grualuminium	wenge	winchester	unlackiert**
satingrau	frostgrau	dunkelgrau - perlmutt matt*	anthrazitgrau - perlmutt matt*			

Druckfarben geben den wirklichen Farbton nur annähernd wieder.
Die Verfügbarkeit der Farben hängt vom Profiltyp ab.
* Sonderfarbe – auf Anfrage.
** Auf Antrag kann in jeder RAL-Farbe lackiert werden.

TÜREN
UND FENSTER
25%
Wärmeverlust

TÜREN
UND FENSTER
60%
Tageslicht



Aussenrolläden und die **Gebäudeenergiebilanz**

Weisst du schon, dass...

Im Winter tragen Türen und Fenster zu **25%** Wärmeverlust bei und im Sommer lassen sie **60%** der Sonnenstrahlen entweichen, was zur Überhitzung der Räume führt. Um dies zu verhindern und Energie zu sparen, lohnt es sich Aluprof Rollläden anzubringen, diese verhelfen zur Senkung der Heizkosten.



www.rollladen.aluprof.eu



Aluprof Deutschland GmbH
Steller Heide 20, D-28790 Schwanewede
tel. +49 (0) 421 89 81 89 20
fax: 0049 (0) 421 89 81 89 13
e-mail: kontakt@aluprof-deutschland.com
www.aluprof.eu
www.rollladen.aluprof.eu